



Club de l'Amitié de Montchat

Activité Pédestre

Séjour en AUBRAC (Juin 2023)



A cheval sur les départements du Cantal, de la Lozère et de l'Aveyron, l'Aubrac est un vaste plateau situé autour de 1000m d'altitude et dominé par le signal de Mailhebiau (1469m).

Couvert de forêts jusqu'à la fin du Moyen Age, il a été largement déboisé pour être transformé en immenses alpages qui font le bonheur des éleveurs et aujourd'hui des randonneurs.

Hébergement

L'hébergement sera au Village Vacances "FLEUR d'AUBRAC" du groupe CAPFRANCE à situé à 20mn de marche de la ville de LAGUIOLE (la capitale de l'Aubrac pour la coutellerie et la fabrique de fromage).

Hébergement en chambre double avec sanitaire complet

Supplément chambre individuelle possible (18 € par nuit)

Pension complète du repas du lundi soir au déjeuner du vendredi (vin à discrétion, café le midi).

Panier repas (apporter des contenants) lors des randonnées,

Draps et linge de toilette fourni

Accès à la piscine extérieure (chauffée à 27°C) de 9 à 22h.

Animation en soirée



Coût et renseignements :

Coût du séjour (5 jours), y compris le voyage en car: entre 425 et 460 € selon le Nbre de participants

Renseignements : Pierre Cohu (Tel.: 0620820381) - Bernard Chrétiennot (Tel.: 0623407080)

Programme* du séjour :

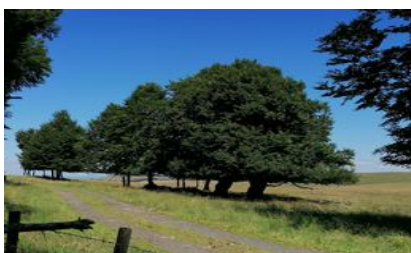
**Programme susceptible de modifications ou d'interventions suivant conditions locales
-3 groupes pour les randonnées - possibilité de 2 groupes pour les balades*

Lundi 19 juin : 7h30 départ de Lyon, *Prévoir son pique-nique du lundi midi*



Nous ferons une halte à **Ruynes en Margeride** pour une petite balade dans le but de nous dégourdir les jambes

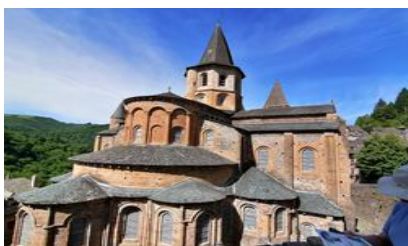
Mardi 20 juin : Randonnée au départ du Village Vacances "FLEUR d'AUBRAC"



La Forêt Communale et le Sentier Botanique de Laguiole

Au cœur de l'Aubrac nous pourrions admirer les grands espaces des alpages et la richesse de la flore sur des sentiers faciles et bien tracés

Mercredi 21 juin : visite de la Cité de CONQUES



La Cité et l'Abbatiale de Conques

La visite de cette Cité moyenâgeuse est un incontournable pour tous ceux qui traversent la région. Outre la visite commentée de l'Abbatiale (un chef d'oeuvre de l'art roman particulièrement bien conservé) on pourra déambuler dans toute la cité ou faire une petite balade sur les sentiers aux alentours

Jeudi 22 juin : Randonnée autour de Saint Urcize



Le Roc de la Carbonade et la Croix des Goutals

Toujours des grands espaces et des points de vue sublimes. La station de ski paraît bien petite aux habitués des Alpes.

Mais l'office du tourisme du village est charmant et fort bien équipé



Vendredi 23 juin : Départ pour Lyon à 9h30



La Chaze de Peyre et Aumont Aubrac sont sur la route; c'est l'occasion de se dégourdir les jambes en visitant la ville ou en faisant une dernière petite balade.